

Controle de Fluxo Joelho

Características:

TIPO: Destina-se a regular a vazão de ar e consequentemente a velocidade de cilindros pneumáticos. É de regulagem unidirecional dando passagem livre para entrada de ar no cilindro e regulando a saída.

PRESSÃO MÁXIMA: 10,5 kgf/cm² (150 psig).

PRESSÃO DE TRABALHO: 6 kgf/cm² (85 psig).

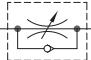
TEMPERATURA: -10°C a + 80°C.

FLUÍDO: Ar filtrado

MATERIAL: Alumínio, Latão e BUNA-N

MONTAGEM: Exclusivamente pela rosca macho.

SISTEMA: Regulagem por fenda.

SIMBOLOGIA:  Unidirecional



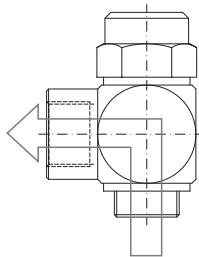
Codificação:

VÁLVULA:

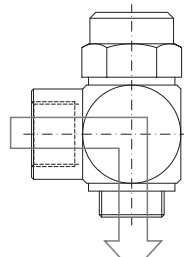
VPCFJ

BITOLA

1	8	G 1/8"
1	4	G 1/4"
3	8	G 3/8"
1	2	G 1/2"



Controlado



Livre

KIT REPARO:

VPKR

8

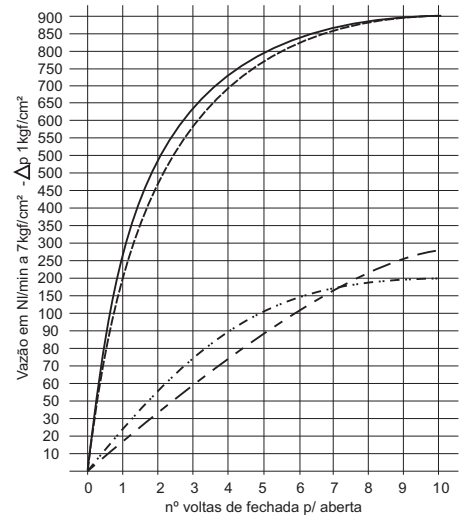
BITOLA

1	8	G 1/8"
1	4	G 1/4"
3	8	G 3/8"
1	2	G 1/2"

VAZÃO NI/h:

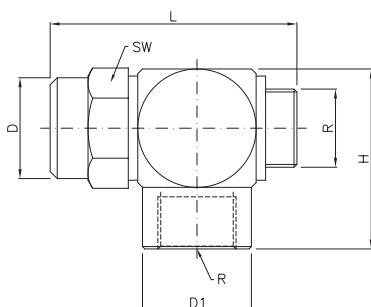
Bitola	P > A	A > P
G 1/8"	Gráfico	215
G 1/4"	Gráfico	300
G 3/8"	Gráfico	700
G 1/2"	Gráfico	700

a P: 7Kgf/cm² - Δp: 1Kgf/cm²



--- 1/8"
- - - 1/4"
- · - 3/8"
— 1/2"

Dimensional:



R	øD	øD1	H	L	SW
G 1/8"	13,5	15	25	36	14
G 1/4"	16,3	19	32	43,5	17
G 3/8"	21,3	23	38	52	22
G 1/2"	25,6	30	48	54,3	27